

上海电气自动化集团 上海欣机机床有限公司 信息公开内容（2021 年版）

一、企业概况

1. 企业名称：上海欣机机床有限公司
2. 企业类型：有限责任公司
3. 成立日期：2020 年 12 月 11 日
4. 注册资本：人民币 42873.0000 万元整
5. 公司地址：上海市杨浦区军工路 1146 号
6. 联系方式：021 55224221

二、历史沿革

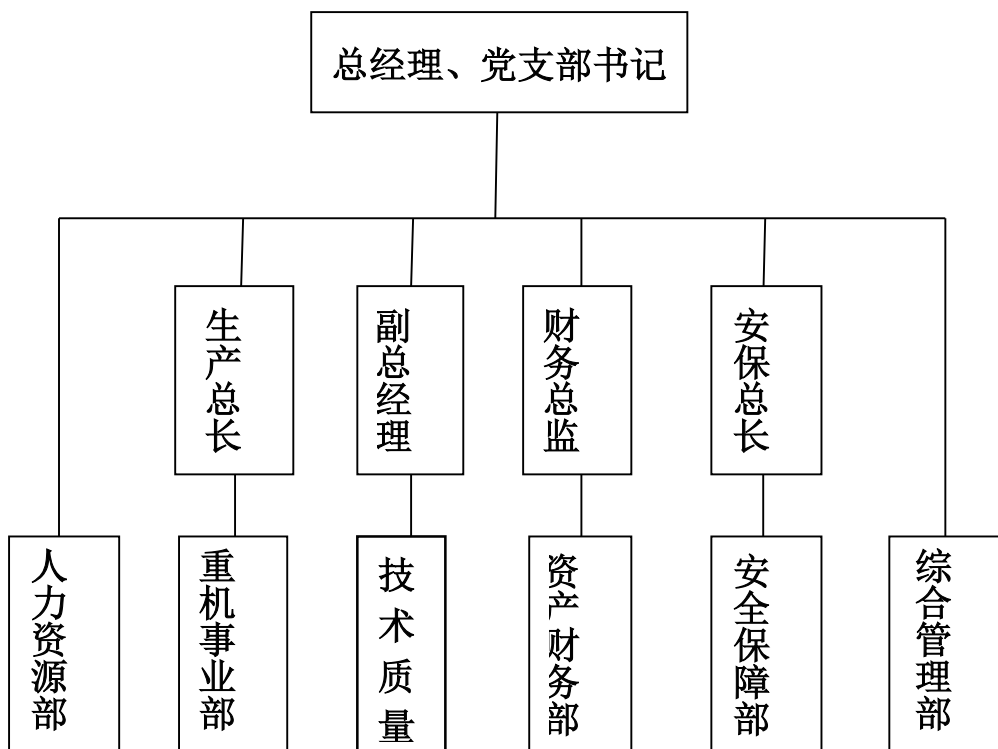
上海欣机机床有限公司成立于 2020 年 12 月，坐落在上海市杨浦区军工路 1146 号，系为上海机床厂有限公司推进混合所有制改革，分立后成立的国有企业，现隶属于上海电气集团股份有限公司自动化集团。

三、企业领导

1. 执行董事(法人代表)：曾愉
2. 党支部书记：曾愉
3. 总经理：曾愉

四、 组织机构

组织架构图（内部职能部门）



五、 公司治理结构（有限责任公司）

1. 公司股东：上海电气集团股份有限公司。
2. 公司不设股东会，设执行董事一名，由股东委派或更换董事。
3. 公司不设监事会，设监事一名，由股东委派或更换非由职工代表担任的监事。
4. 公司执行董事为曾愉，职务为公司总经理，支部书记
5. 公司监事为魏永松、职务为上海电气自动化集团财务部副部长。

6. 高管人员：金铁辉、职务为副总经理；
张铮寅、职务为财务总监

六、荣誉资质

1. 历年荣誉：

按照上海电气集团股份有限公司沪电股投〔2016〕7号文，2016年8月31日上海机床厂有限公司吸收合并上海重型机床厂有限公司；

按照上海电气集团股份有限公司沪电企改〔2020〕22号文，成立上海欣机机床有限公司。原上海重型机床厂有限公司相关业务及所有原上海重型机床厂有限公司管理、技术、制造等所有员工划归上海欣机机床有限公司。上海欣机机床有限公司注册商标为上海重型机床厂，商标注册号：第299956号，品牌（上重）。

公司以“塑造人品，制造精品”的质量理念贯穿于生产、经营、管理等全过程，历年来相继获得：中国首家磨床出口免验、出口管理一类企业、全国机床工具行业精心创品牌十佳企业、上海市文明单位、上海市质量管理奖、上海市高新技术企业、“中国最具市场竞争力品牌”、现代化管理企业、中国名牌、上海名牌等殊荣。

2. 获得的经营资质：

数控机床，金属切削机床制造；数控机床，金属切削机床，机床功能部件及附件的销售及维修；机床技术领域的技术开

发，技术咨询，技术转让，技术服务；停车场服务；物业管理；非居住房地产租赁，住房租赁，机械设备租赁。（其中公司先进装备制造业务中保持国内领先地位的主要产品有：高精度系列数控车床，高精度系列数控龙门导轨磨床，数控龙门瓦楞辊磨床，TQ、TK 系列数控深孔镗床等。）

七、分支机构（无）