

# 上海电气保险经纪有限公司

## 信息公开内容（2021 年版）

### 一、企业概况

1. 企业名称：上海电气保险经纪有限公司
2. 企业类型：有限责任公司
3. 成立日期：2004 年 3 月 2 日
4. 注册资本：1000 万
5. 公司地址：上海市静安区恒丰路 600 号（1-5）幢 601-28 室
6. 联系方式：52895550

### 二、历史沿革

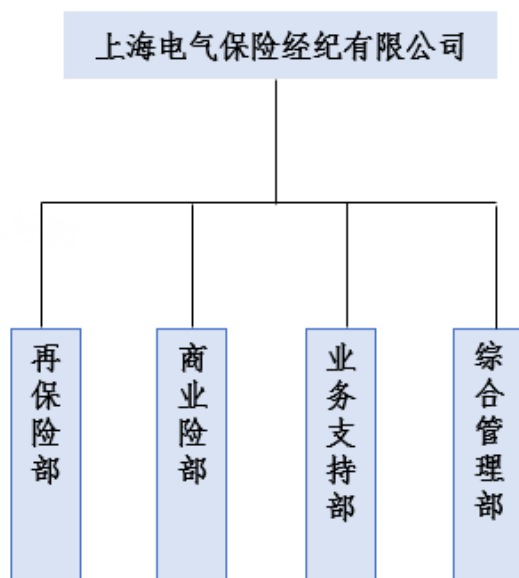
上海电气保险经纪有限公司原名浙江丰汇保险经纪有限公司，2005 年由杭州迁址上海，经中国保监会批准，并正式更名。公司注册资本 1000 万元人民币，2011 年末由上海电气（集团）总公司全资控股，2012 年 12 月公司股权变更，现由上海电气集团股份有限公司全资控股。

### 三、企业领导

1. 执行董事（法人代表）：李川
2. 党支部书记：王辉
3. 总经理：李川

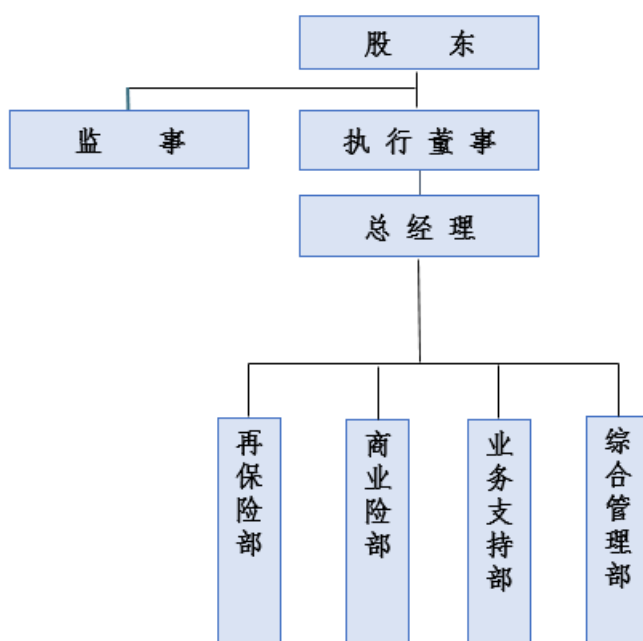
#### 四、 组织机构

组织架构图（内部职能部门）



#### 五、 公司治理结构（有限责任公司、股份公司）

##### 1. 公司治理结构图



2. 董事会/执行董事组成人员姓名、职务

执行董事：李川

3. 董事会专门委员会人员姓名、职务

无

4. 监事会组成人员姓名、职务

监事：丁炜刚

5. 高管人员姓名、职务

副总经理：王辉

业务总监：郭强

六、荣誉资质

1. 历年荣誉

2007-2010 连续四年荣获上海市保险专业中介机构信用评级五星级

2. 获得的经营资质

经营保险经纪业务许可证

七、分支机构

无