

常州砼筑建筑科技有限公司 信息公开内容（2021 年版）

一、企业概况

1. 企业名称：常州砼筑建筑科技有限公司
2. 企业类型：有限责任公司（自然人投资或控股的法人独资）
3. 成立日期：2016-07-25
4. 注册资本：3000 万元人民币
5. 公司地址：常州市武进区延政西大道 8 号(常州市武进绿色建筑产业集聚示范区)创研中心 433 室
6. 联系方式：0519-85251260

二、历史沿革

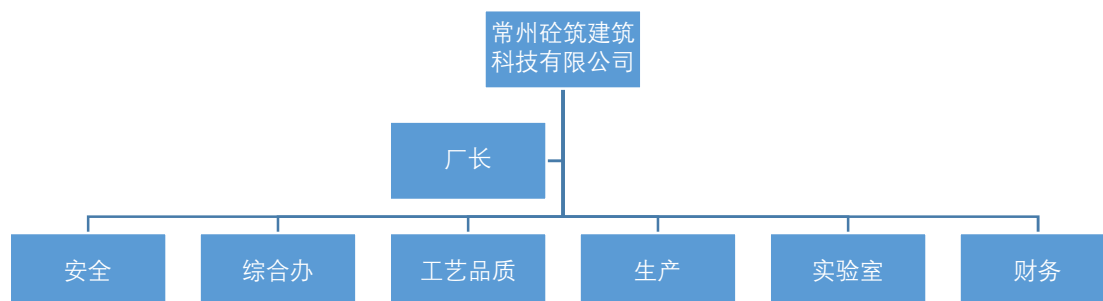
常州砼筑建筑科技有限公司成立于 2016 年

三、企业领导

1. 董事长（法人代表）：林凡
2. 党委书记：
3. 总经理：林凡

四、组织机构

组织架构图



五、公司治理结构（有限责任公司、股份公司）

1. 公司治理结构图

暂无

2. 董事会组成人员姓名、职务

序号	姓名	职务
1	林凡	执行董事

3. 董事会专门委员会人员姓名、职务：不适用

4. 监事会组成人员姓名、职务

序号	姓名	职务
1	卢靖	监事

5. 高管人员姓名、职务：不适用

六、荣誉资质

1. 历年荣誉

2. 获得的经营资质

序号	证书类型	证书名称
1	高新技术企业	高新技术企业
2	中国职业健康安全 管理体系认证	中国职业健康安全管理 体系认证
3	质量管理体系认证 (ISO9000)	质量管理体系认证 (ISO9000)
4	环境管理体系认证	环境管理体系认证

七、分支机构

1. 子公司企业名称：不适用
2. 分公司（营业部）经营网点：不适用