

上海电气 上海电气开利能源工程有限公司 信息公开内容（2021 年版）

一、企业概况

- 1、企业名称：上海电气开利能源工程有限公司
- 2、企业类型：股份有限公司（台港澳与境内合资）
- 3、成立日期：2011 年 10 月 8 日
- 4、注册资本：人民币 2500 万
- 5、注册地址：上海市浦东新区北张家浜路 128 号 602 室-7
办公地址：上海市长宁区万航渡路 2408 号
- 6、联系方式：021-62335656（电话）
021-53025909（传真）

二、历史沿革

2011 年 8 月 31 日，上海机电股份有限公司与开利亚洲有限公司签署合资协议，成立“屹创能源工程（上海）有限公司”。投资总额为\$2,128,000，上海机电股份有限公司占比 61%，开利亚洲有限公司占比 39%。

2014 年 3 月，根据沪商外资批<2014>982 号文件，经上海市商务委同意屹创能源工程（上海）有限公司的投资总额从 212.8 万美元增至 2000 万元人民币；注册资本从 149 万美元增至 2000 万元人民币（以原出资及本次增资汇率折算）。

2014年8月24日，股东双方董事会会议决定，“屹创能源工程（上海）有限公司”更名为“上海电气开利能源有限公司”。

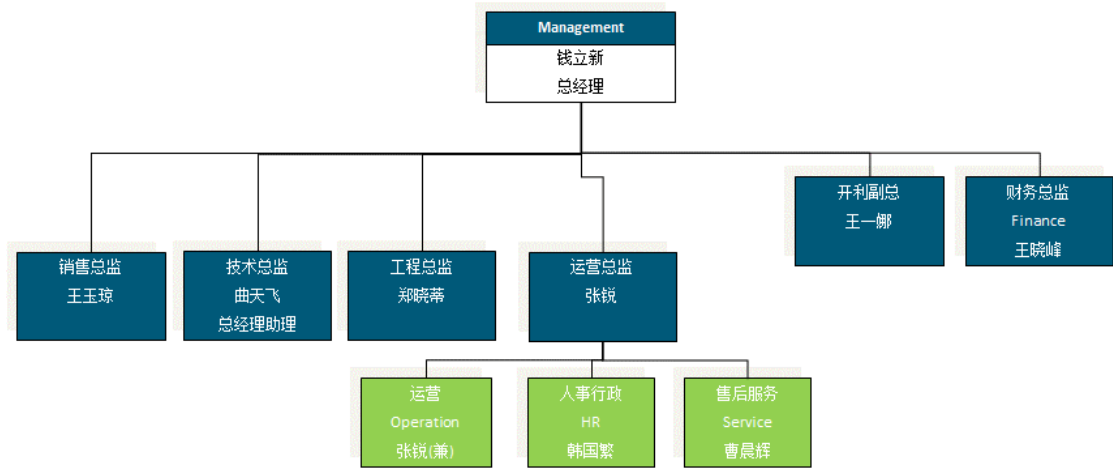
2018年6月22日，股东双方董事会会议决定，同意上海电气开利能源工程有限公司注册资本由人民币2000万元增资至人民币2500万元，投资总额由人民币2000万元增资至人民币2500万元。双方持股比例不变。

目前公司核心业务包括机电设备销售、安装与服务；节能改造工程业务；空气净化；整体机房、高效机房等集成服务，主要合作方包括开利销售（上海）服务有限公司、东芝开利空调（中国）有限公司、爱优特空气技术（上海）有限公司等知名企业，形成了一定的品牌优势。

三、企业领导

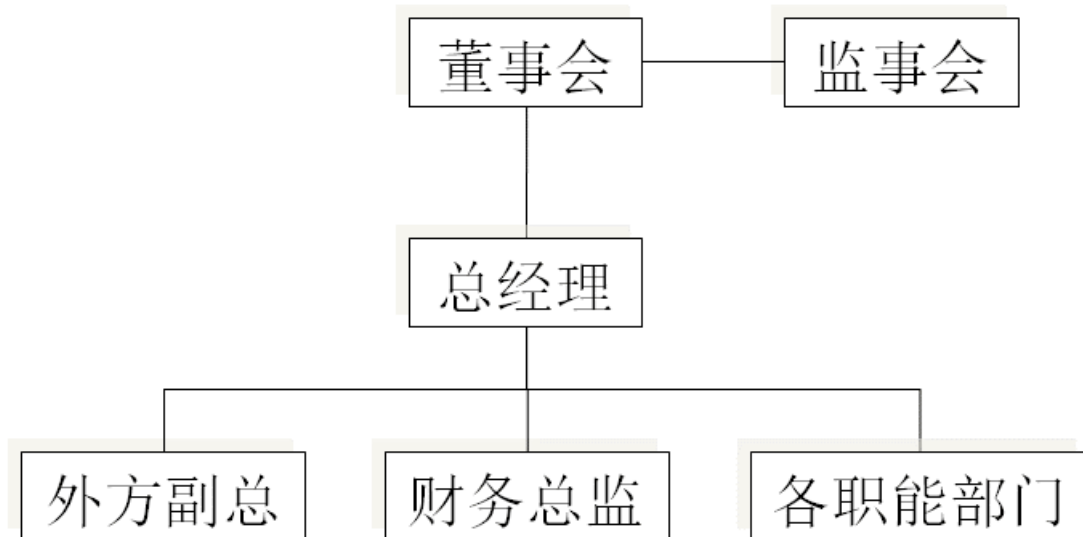
- 1、董事长：何伟
- 2、法定代表人：何伟
- 3、总经理：钱立新
- 4、党支部书记：钱立新

四、组织结构



五、公司治理结构

1、公司治理结构图



2、董事会组成人员

董事长：何伟

董事：何伟、孙妙、余敏义

3、监事会组成人员

监事：徐铸农

4、高管人员

总经理、党支部书记：钱立新

财务总监、工会主席：王晓峰

六、荣誉资质

1. 旭辉地产上海区域集团 2020 年度商用优秀供应商称号。
2. 荣获 2014 年度上海市重大工程立功竞赛优秀集体称号。
3. 2013 年度开利五星奖经销商
4. 2014 年度新产品突破奖。
5. 2014 年度开利五星奖经销商。
6. 2017 年度开利五星级经销商。
7. 开利经销商业务特别成就奖。
8. 2021 年学党史、开新局知识竞赛优秀奖。

七、分支机构

无分支机构