

上海船用曲轴有限公司

信息公开内容（2021 年版）

一、 企业概况

- | | |
|---------|-------------------------------|
| 1. 企业名称 | 上海船用曲轴有限公司 |
| 2. 企业类型 | 其他有限责任公司 |
| 3. 成立日期 | 2002 年 05 月 22 日 |
| 4. 注册资本 | 人民币 55000.0000 万元整 |
| 5. 公司地址 | 中国（上海）自由贸易区临港新片区
倚天路 177 号 |
| 6. 联系电话 | 021-38220839 |

二、 历史沿革

发展历程

在国家发改委的要求下，由上海电气集团股份有限公司等 4 家公司共同投资组建，注册资本 55000 万元。2002 年 4 月上海船用曲轴有限公司成立，成为是我国首家大功率低速船用柴油机曲轴专业制造企业。2005 年公司制造的首根曲轴交付使用，填补国内空白。2008 年二期生产基地竣工，公司搬迁至临港新片区。公司现具备全系列大功率船用低速柴油机曲轴生产能力，年产曲轴能力达 200 根。

三、 企业领导

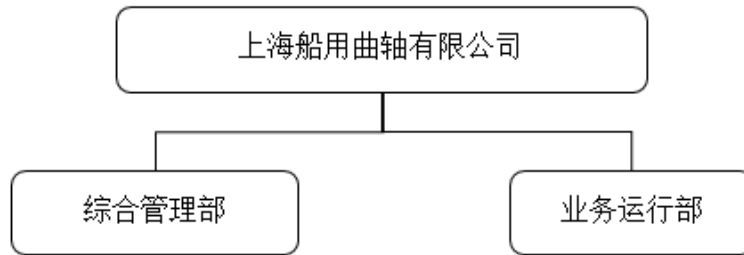
- | | |
|--------------|-----|
| 1. 董事长（法人代表） | 倪国平 |
| 2. 总经理 | 戚仁荣 |

3. 党支部书记 薛学伟

4. 副总经理 冯军

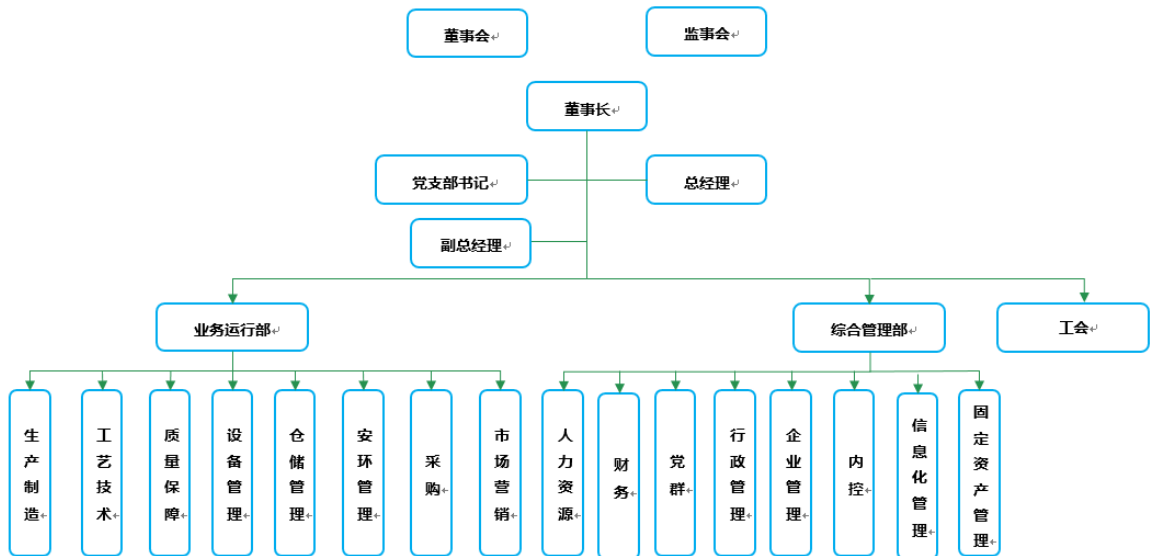
四、 组织机构

组织架构图（内部职能部门）



五、 公司治理结构（有限责任公司、股份公司）

1. 公司治理结构图



2. 董事会组成人员姓名、职务

序号	姓名	职务
1	倪国平	董事长
2	袁建平	副董事长

3	胡建耀	董 事
4	毛茂荣	董 事
5	叶奇	董 事
6	李向	董 事
7	戚仁荣	董 事
8	俞迟	董 事
9	冯 军	董 事

3. 监事会组成人员姓名、职务

序号	姓 名	职 务
1	朱灏	监事会主席
2	李勇	监 事
3	黄永强	监 事
4	戴江红	监 事
5	薛学伟	监 事
6	马国华	监 事
7	唐敏华	监 事

4. 高管人员姓名、职务

序号	姓 名	职 务
1	倪国平	董事长、法人代表
2	戚仁荣	总经理
3	薛学伟	支部书记、工会负责人
4	冯 军	副总经理

六、荣誉资质

1. 历年荣誉

2008 年荣获 全国“五一”劳动奖状

2008 年荣获 全国科学技术二等奖

2008 年荣获 市“首台重大技术装备奖

2009 年荣获 上海市科学技术一等奖

2010 年荣获 上海名牌

2011 年荣获 市重点产品质量振兴攻关成果二等奖

2021 年荣获“临港之星”

2. 获得的经营资质 无

七、分支机构

1. 子公司企业名称 无

2. 分公司（营业部）经营网点 无