

# 上海电气轻工资产管理有限公司 信息公开内容（2021 年版）

## 一、企业概况

1. 企业名称：上海电气轻工资产管理有限公司
2. 企业类型：国有独资公司
3. 成立日期：1993 年 04 月 26 日
4. 注册资本：人民币 14146.0000 万元整
5. 公司地址：上海市普陀区陕西北路 1712 号
6. 联系方式：68456625

## 二、历史沿革

### 发展历程：

公司成立于 1993 年 4 月，原名上海日用五金公司，是由上海轻工控股（集团）公司（以下简称：轻工控股）于 2005 年 6 月将直属的（4+2）非正常经营企业搭建而成立的壳体企业集中管理平台。由此，五金公司管理着轻工控股直属的四个整建制二级公司（上海搪瓷不锈钢制品联合公司、上海联合木材工业有限公司、上海工具公司、上海飞人协昌缝制机械有限公司）及梅林正广和集团有限公司下属的二个集中管理平台企业（上海冠生园添加剂制品厂、上海梅正

综合服务有限公司)。

2006年4月,经上海市国有资产管理委员会批复,上海日用五金公司整体由上海轻工控股集团划转至上海电气(集团)总公司。2009年11月,原上海轻工控股下属上海英雄实业有限公司等18户企业划转上海日用五金公司管理。

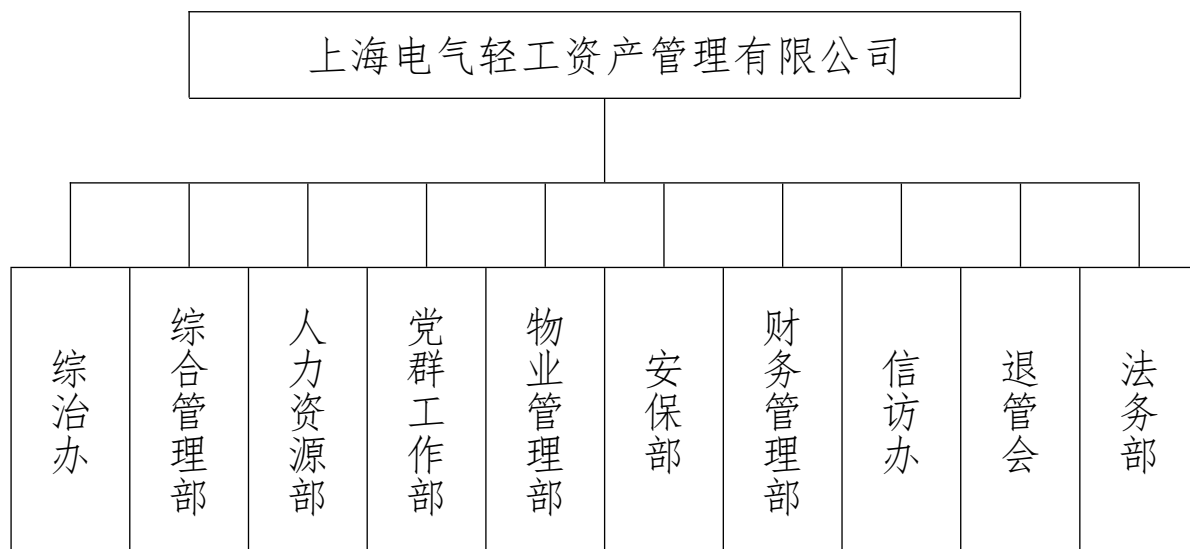
2012年7月上海日用五金公司更名为上海电气轻工资产管理公司,后又于2017年12月经公司制改制通过工商变更登记为上海电气轻工资产管理有限公司。

### 三、企业领导

1. 执行董事(法人代表): 徐斌
2. 党委书记: 王冰
3. 总经理: 徐斌

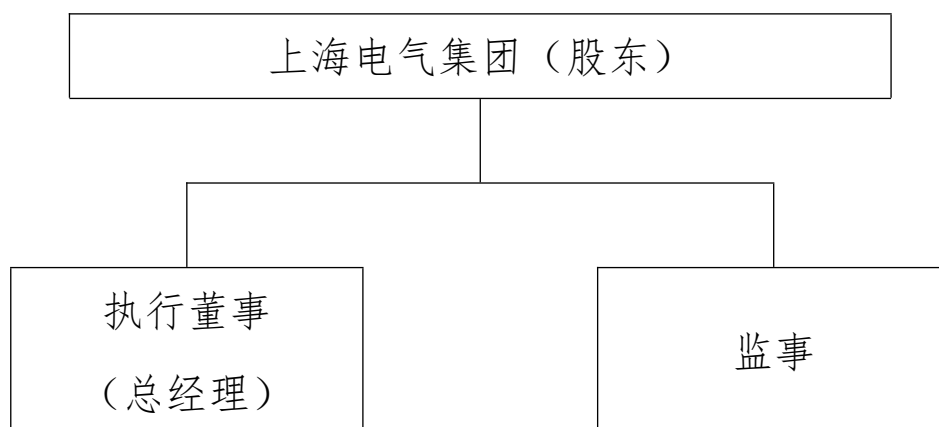
### 四、组织机构

组织架构图(内部职能部门)



## 五、公司治理结构（有限责任公司）

### 1. 公司治理结构图



2. 执行董事；徐斌；兼任总经理

3. 监事：郑伟翔

4. 高管人员姓名、职务

王冰：党委书记

徐越春：党委副书记、副总经理

王斌：党委副书记、纪委书记、工会负责人

朱会东：副总经理

陈蕊：财务总监

## 六、荣誉资质

1. 历年荣誉
2. 获得的经营资质

## 七、分支机构

### 1. 子公司企业名称

- (1) 上海搪瓷不锈钢制品联合有限公司
- (2) 上海联合木材工业有限公司
- (3) 上海电气轻工工具有限公司
- (4) 上海英雄实业有限公司
- (5) 上海飞人协昌缝制机械有限公司
- (6) 上海双爱物业管理有限公司
- (7) 上海金田商务有限公司
- (8) 上海英实物业管理有限公司